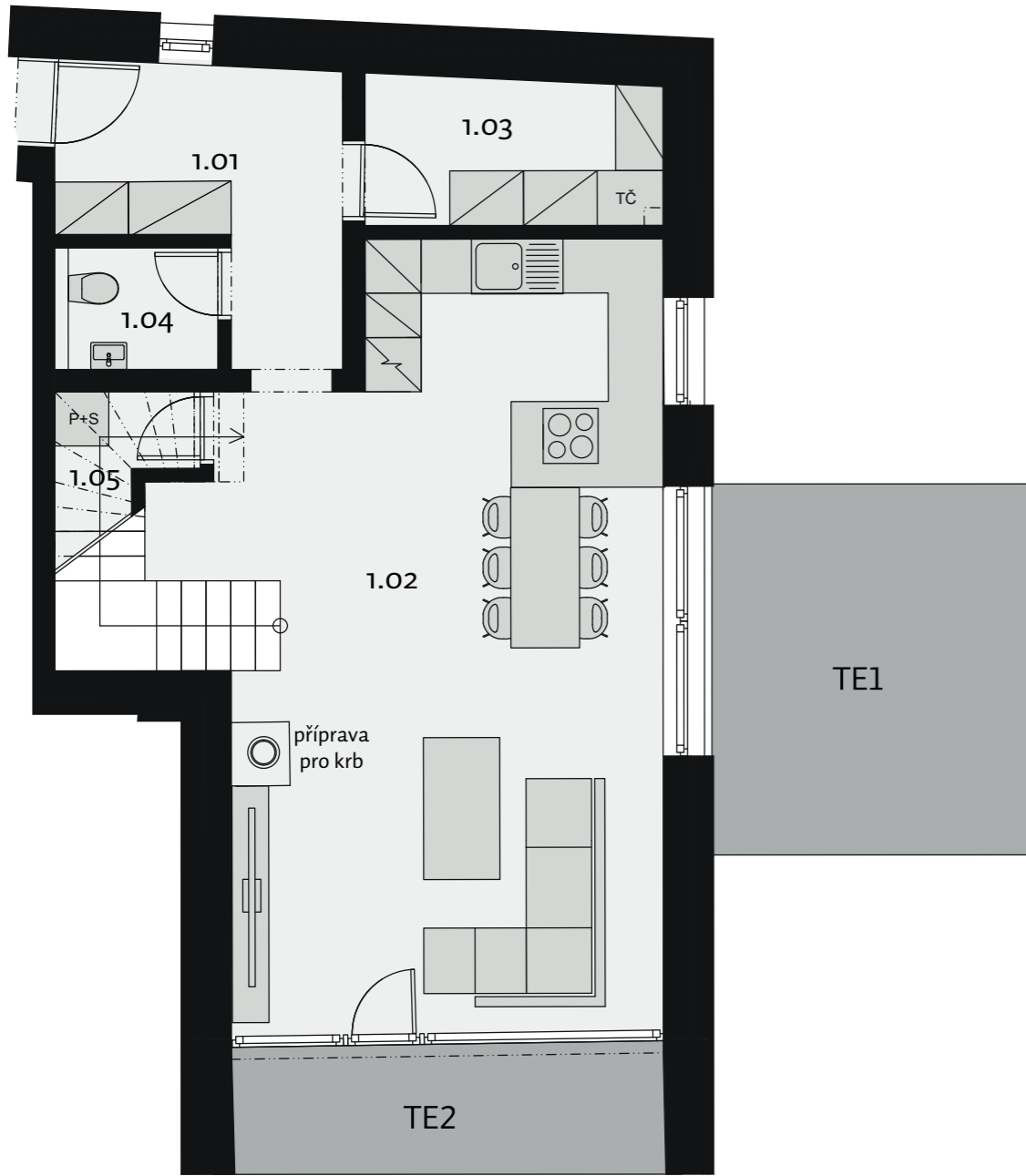
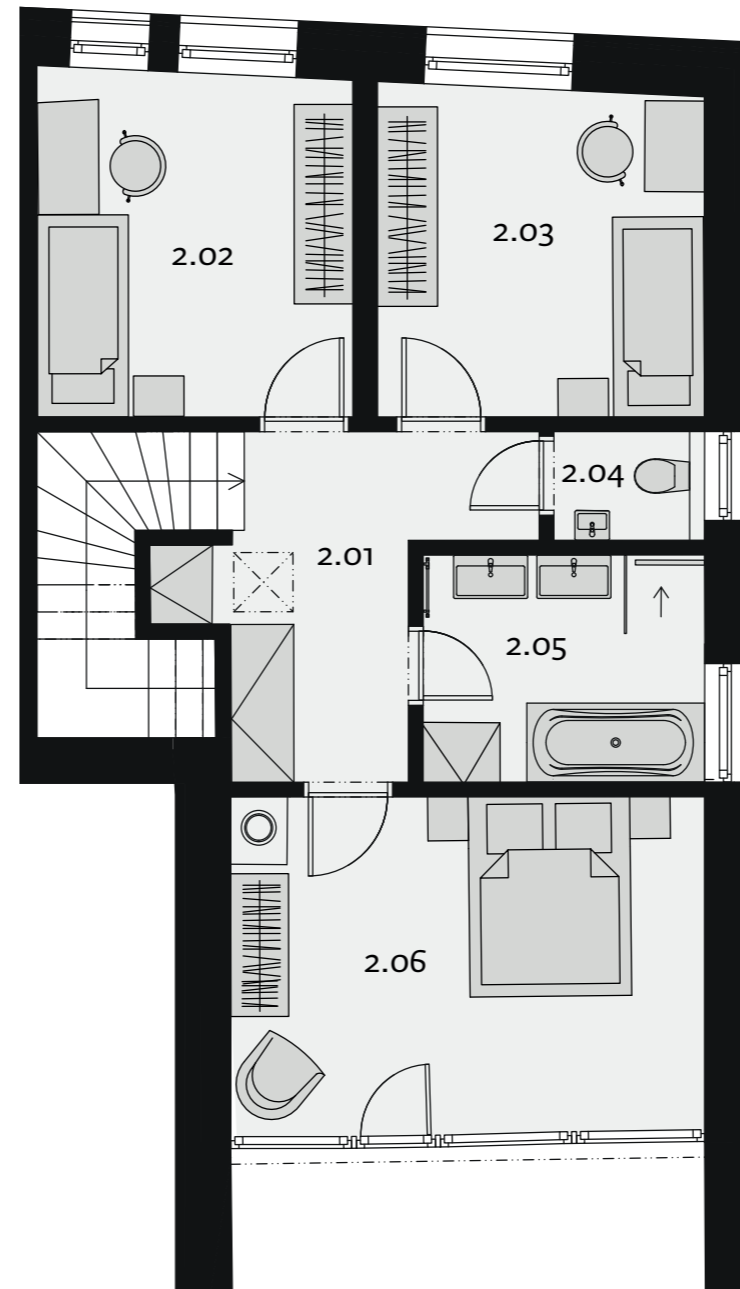


1.NP



2.NP



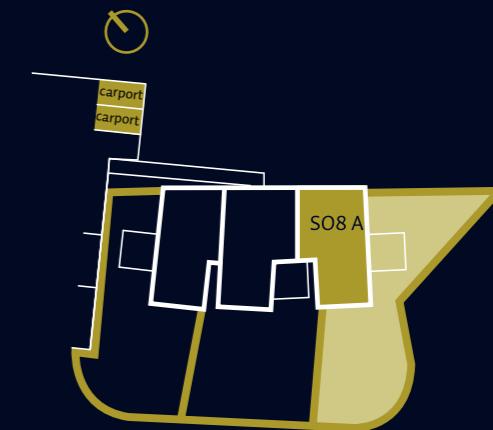
8 A

4+kk/119,83 m<sup>2</sup>

<b>1.NP</b>		
1.01	zádveří	7,84 m <sup>2</sup>
1.02	obývací pokoj + KK	40,60 m <sup>2</sup>
1.03	tech. místnost	5,36 m <sup>2</sup>
1.04	wc	2,45 m <sup>2</sup>
1.05	komora	4,69 m <sup>2</sup>
<b>2.NP:</b>		
2.01	chodba	8,39 m <sup>2</sup>
2.02	pokoj	11,15 m <sup>2</sup>
2.03	pokoj	10,99 m <sup>2</sup>
2.04	wc	1,68 m <sup>2</sup>
2.05	koupelna	6,55 m <sup>2</sup>
2.06	ložnice	16,97 m <sup>2</sup>
	<b>Užitná plocha domu</b>	<b>116,67 m<sup>2</sup></b>
	<b>Prodejní plocha domu dle NOZ*</b>	<b>119,83 m<sup>2</sup></b>
	<b>Plocha zahrady</b>	<b>264,04 m<sup>2</sup></b>
TE1	terasa	14,35 m <sup>2</sup>
TE2	terasa	7,36 m <sup>2</sup>

Schéma domu:

Situace projektu:



email: [info@beskydskabrana.cz](mailto:info@beskydskabrana.cz)

tel.: +420 737 606 171

[www.beskydskabrana.cz](http://www.beskydskabrana.cz)



Upozornění: Schéma půdorysu představuje dispoziční řešení domu. Zobrazené vybavení nábytkem, vestavěné skříně, kuchyňská linka včetně spotřebičů a pračky nejsou součástí dodávky bytu. Toto vybavení je zobrazeno pouze pro názornost. Specifikace pro konstrukce, povrchové úpravy a vybavení je předmětem přílohy "Kvalitativní standard". \*Prodejní plocha bytu je vypočtena dle nařízení vlády č. 366/2013 Sb. Veškeré informace jakkoliv publikované v tomto dokumentu jsou nezávazné marketingové informace obecné povahy, které nelze vykládat jako nabídku na uzavření smlouvy ani se jich nelze dovolávat.