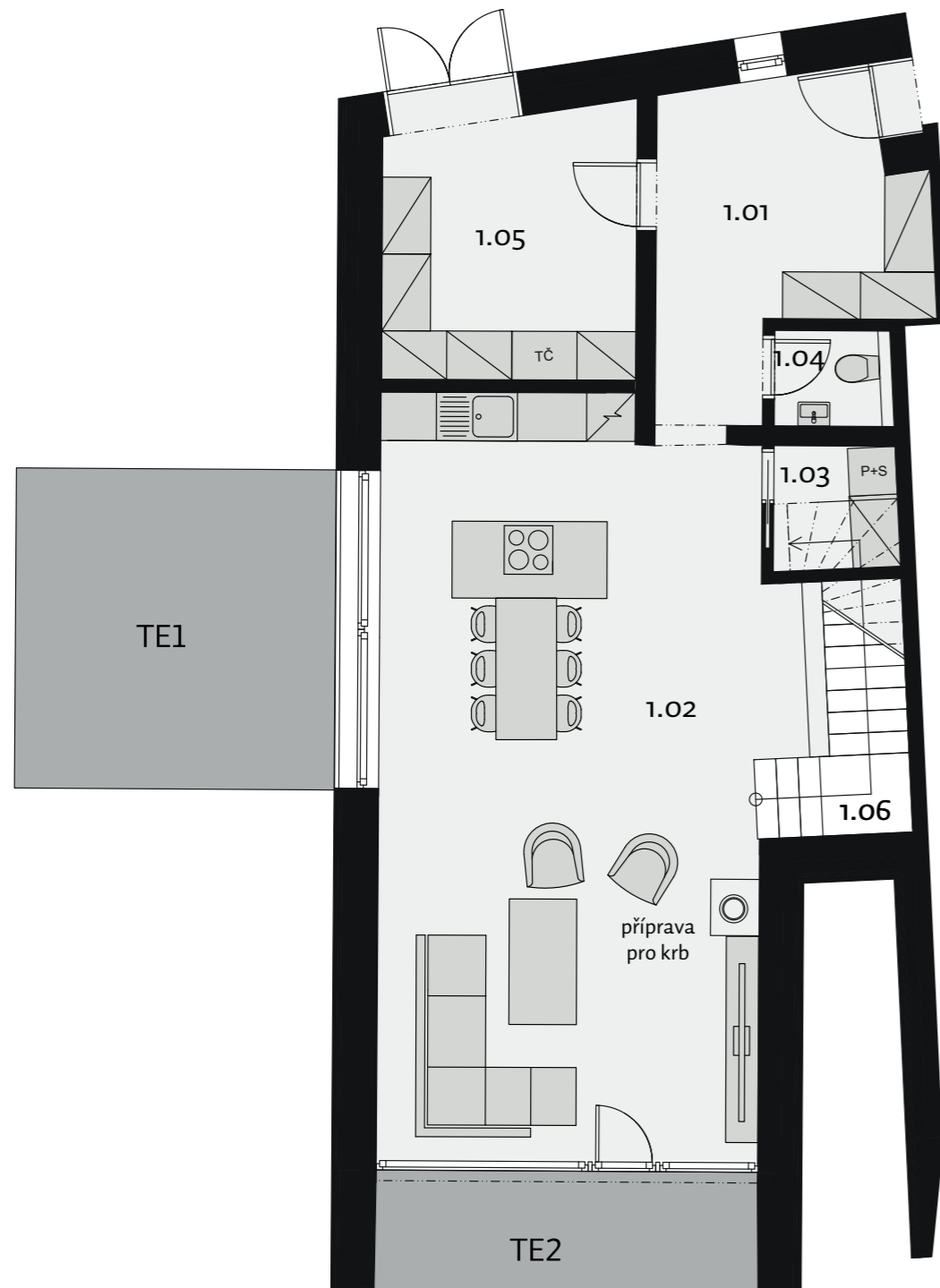
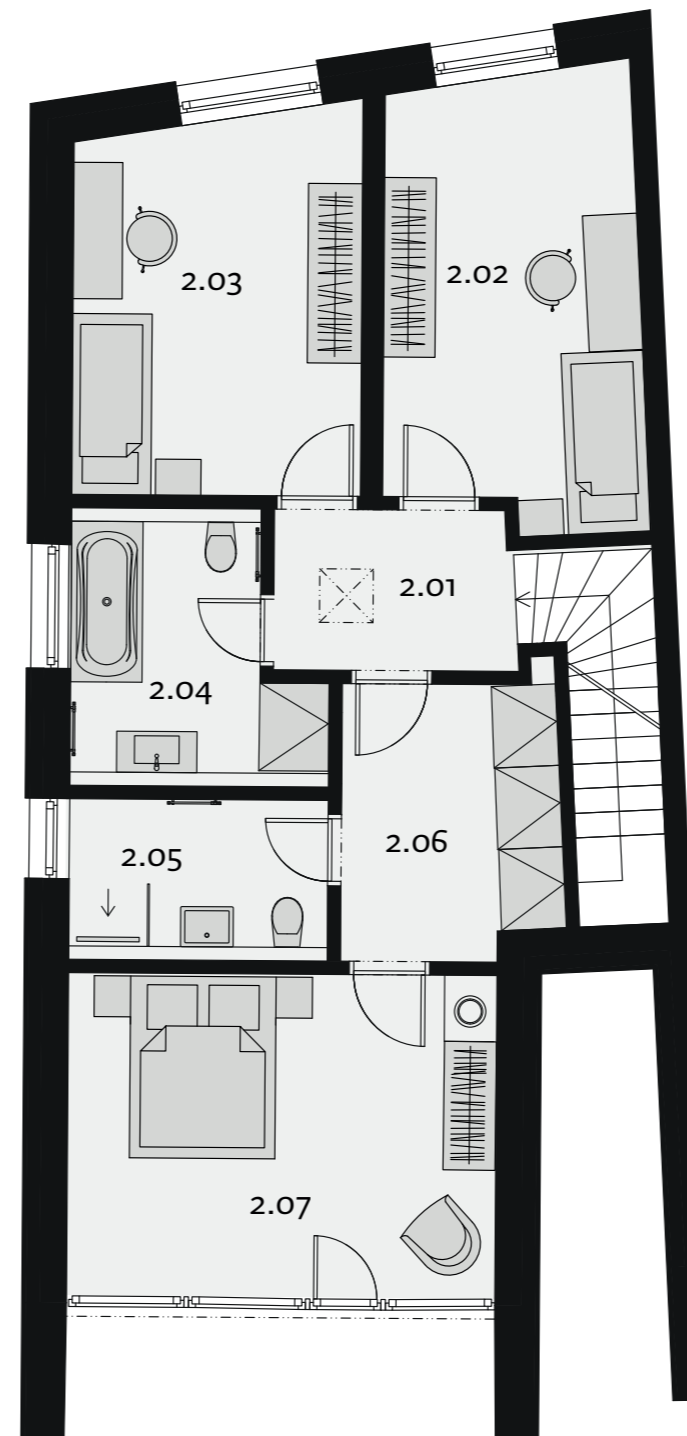


1.NP



2.NP



3C

4+kk/156,07 m<sup>2</sup>

1.NP

1.01	zádveří	11,50 m <sup>2</sup>
1.02	obývací pokoj + KK	47,76 m <sup>2</sup>
1.03	komora	2,41 m <sup>2</sup>
1.04	wc	1,77 m <sup>2</sup>
1.05	technická místnost	10,56 m <sup>2</sup>
1.06	schodiště	5,54 m <sup>2</sup>

2.NP:

2.01	chodba	7,85 m <sup>2</sup>
2.02	pokoj	14,57 m <sup>2</sup>
2.03	pokoj	13,59 m <sup>2</sup>
2.04	koupelna	6,60 m <sup>2</sup>
2.05	koupelna	3,82 m <sup>2</sup>
2.06	šatna	7,86 m <sup>2</sup>
2.07	ložnice	17,73 m <sup>2</sup>

**Užitná plocha domu 150,02 m<sup>2</sup>**

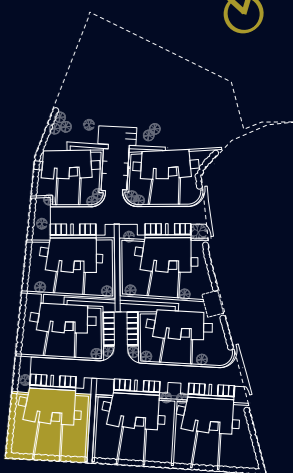
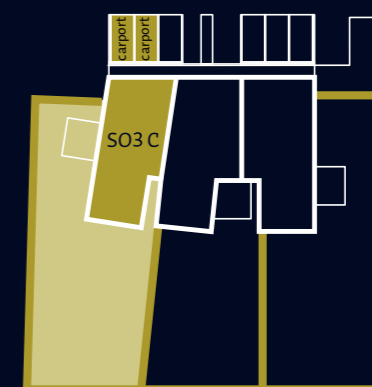
**Prodejní plocha domu dle NOZ\* 156,07 m<sup>2</sup>**

**Plocha zahrady 369,89 m<sup>2</sup>**

TE1 terasa 16,00 m<sup>2</sup>

TE2 terasa 7,54 m<sup>2</sup>

**Schéma domu: Situace projektu:**



email: [info@beskydskabrana.cz](mailto:info@beskydskabrana.cz)

tel.: +420 737 606 171

[www.beskydskabrana.cz](http://www.beskydskabrana.cz)



Upozornění: Schéma půdorysu představuje dispoziční řešení domu. Zobrazené vybavení nábytkem, vestavěné skříně, kuchyňská linka včetně spotřebičů a pračky nejsou součástí dodávky bytu. Toto vybavení je zobrazeno pouze pro názornost. Specifikace pro konstrukce, povrchové úpravy a vybavení je předmětem přílohy "Kvalitativní standard". \*Prodejní plocha bytu je vypočtena dle nařízení vlády č. 366/2013 Sb. Veškeré informace jakkoliv publikované v tomto dokumentu jsou nezávazné marketingové informace obecné povahy, které nelze vykládat jako nabídku na uzavření smlouvy ani se jich nelze dovolávat.